



HORFIX-PACK POLIÉSTER

MORTERO DE POLIÉSTER PARA ANCLAJES QUÍMICOS

Es un mortero de resina de reacción a base de poliéster para anclajes químicos.

HORFIX-PACK es un producto de dos componentes presentados en un único cartucho, de fácil y rápida aplicación con una pistola.

PROPIEDADES

- Mortero de curado rápido y gran versatilidad.
- Mortero tixotrópico, permite su utilización tanto en soportes verticales como horizontales.
- Altas resistencias mecánicas y químicas sin retracción ni expansión.
- Gran adherencia sobre soportes secos o húmedos tanto huecos como macizos.
- Sistema de fácil aplicación con las proporciones ajustadas para aumentar el rendimiento del producto y eliminar pérdidas.

APLICACIONES

HORFIX-PACK se puede utilizar sobre soportes porosos: hormigón, piedra, mampostería, madera, etc.

HORFIX-PACK es un sistema de anclaje para varillas y pernos roscados, redondos de acero corrugado, barras de acero en construcción, hierros de armadura, ganchos, tubos, sistema de sujeción de placas, etc. Apropiado para fijaciones periféricas y como mortero de unión para piezas de hormigón

PREPARACIÓN DEL ANCLAJE

Escoger un taladro de dimensiones adecuadas según la varilla a anclar (Consultar tabla).

Eliminar el polvo formado mediante un cepillo circular o soplador con aire a presión. Si el anclaje se realiza en un soporte hueco, introducir el tamiz de las dimensiones adecuadas (para ladrillo: tamiz 15x85, y para bloque de hormigón: tamiz 15x130). Las piezas a anclar deben estar limpias, sin grasas ni trazas de óxido.

MODO DE EMPLEO

- Desenroscar el tapón del cartucho.
- Ajustar la boquilla mezcladora al orificio de salida de los dos componentes.
- Colocar el cartucho en la pistola, insertando primero la cabeza del mismo.
- Ejercer presión sobre la pistola hasta que aparezcan los dos componentes mezclados con un color gris homogéneo.

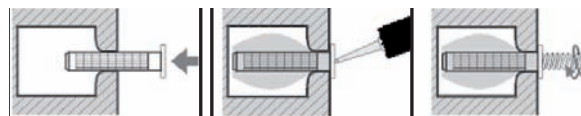
EVITAR UTILIZAR LOS PRIMEROS 10 ml.

En soportes huecos es necesario insertar un tamiz.

- Introducir la boquilla e inyectar el producto desde el fondo del taladro hasta rellenar 2/3 partes del taladro.
- Introducir el elemento a anclar con un ligero movimiento de rotación (si es necesario mantener en posición con un dispositivo adecuado).
- Esperar el tiempo de endurecimiento necesario antes de aplicar la carga (Consultar tabla Tiempo de secado).

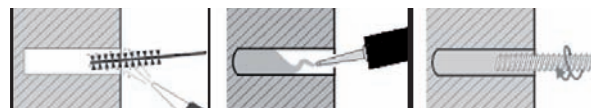
SOPORTES HUECOS

- 1-Limpiar con cepillo
- 2-Inyectar mortero
- 3-Introducir la varilla con un movimiento de rotación



SOPORTES MACIZOS

- 1-Introducir tamiz
- 2-Inyectar mortero
- 3-Introducir la varilla con un movimiento de rotación



PRESENTACIÓN Y ALMACENAJE

HORFIX-PACK se presenta en cartuchos de 380 ml.
Mantener en lugar fresco y ventilado evitando la exposición directa a la luz solar.
Conservar entre +5 y +30 °C.



HIGIENE Y SEGURIDAD

Las resinas de poliéster y sus endurecedores son productos irritantes para los ojos y la piel.
Las precauciones de utilización están indicadas en la etiqueta del cartucho.

CARACTERÍSTICAS TÉCNICAS

Naturaleza:	Poliéster insaturado
Color mezcla:	Gris (Componente A: Beige, Componente B: negro)
Peso específico:	1,7 kg/l a 20°C
Cov:	23 g/l Mezcla de aplicación

TIEMPO DE SECADO

TEMPERATURA (°C)	TIEMPO MANIPULACIÓN	TIEMPO SECADO
5	25 minutos	180 minutos
10	15 minutos	150 minutos
20	11 minutos	60 minutos
30	7 minutos	30 minutos

VARILLA	M8	M10	M12	M16	M20
Diámetro varilla (mm)	8	10	12	16	20
Diámetro perforación (mm)	10	12	14	20	25
Profundidad agujero (mm)	80	100	120	160	200
Distancia mínima entre anclaje	120	160	170	190	260
Distancia mínima entre anclaje y borde (mm)	60	80	85	100	130
Carga de trabajo (kn)	14	15	16	18	24